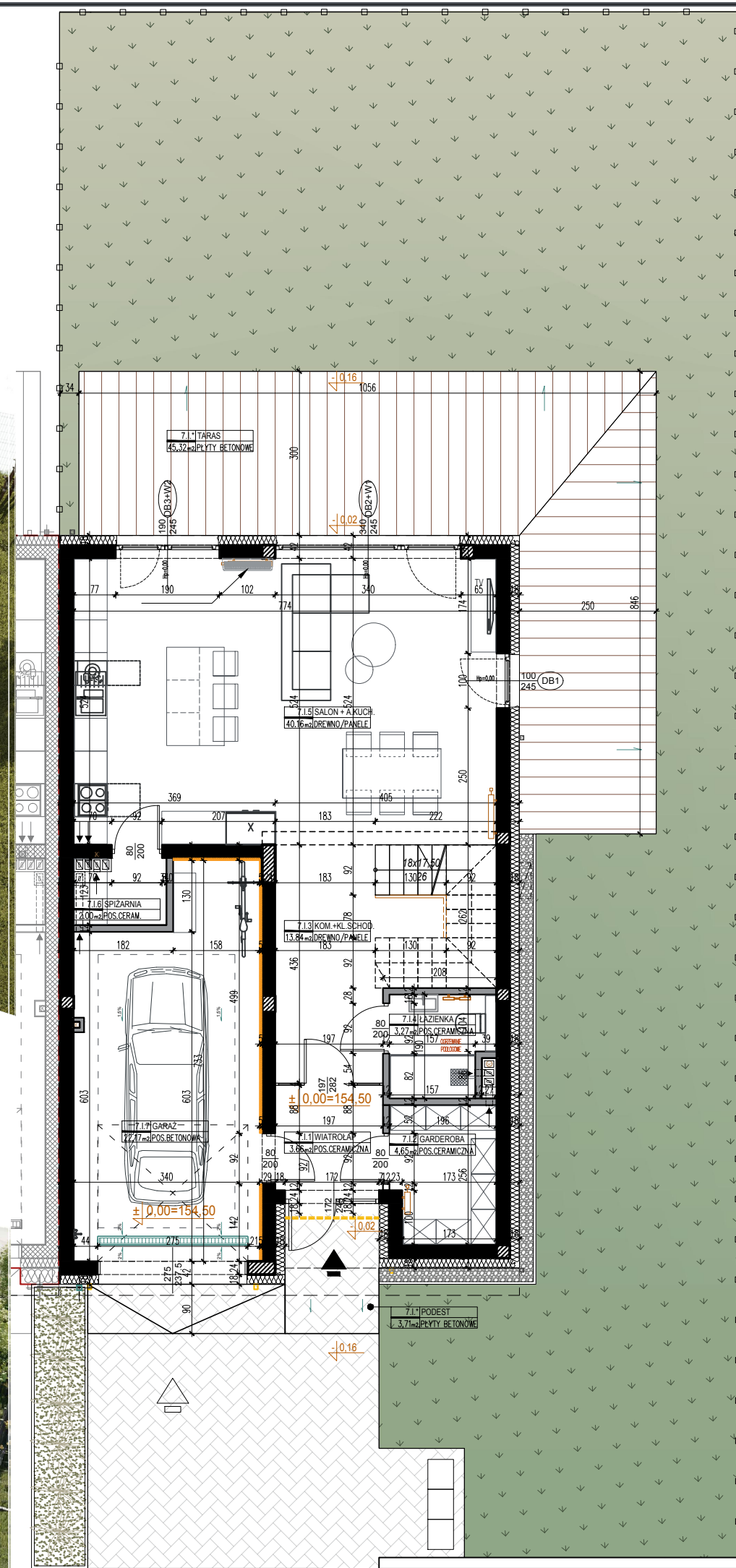


BUDYNEK MIESZKALNY nr 7

RZUT PARTERU

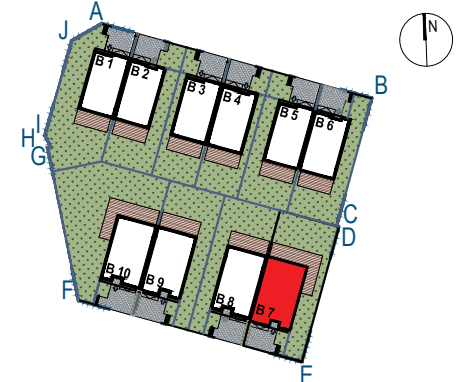


KARŁOWICZA 2.0



BUDOWA DZIESIĘCIU BUDYNKÓW MIESZKALNYCH JEDNORODZINNYCH W ZABUDOWIE BLIŹNIACZEJ

ZAGOSPODAROWANIE



BUDYNEK MIESZKALNY nr7

PARTER			
ZESTAWIENIE POWIERZCHNI UŻYTKOWEJ POMIESZCZEŃ			
NR	RODZAJ POMIESZCZ.	POW.	RODZ. POSADZKI
0/1	WIATROLAP	3,66m ²	pos. ceramiczna
0/2	GARDEROBA	4,65m ²	pos. ceramiczna
0/3	KOMUNIKACJA+KL.SCHOD.	13,84m ²	parkiet/panele
0/4	ŁAZIENKA	3,27m ²	pos. ceramiczna
0/5	SALON+A.KUCHENNY	40,16m ²	parkiet/panele
0/6	SPIZARNIA	2,00m ²	pos. ceramiczna
RAZEM		67,58m²	
0/7	GARAZ	22,17m ²	pos.betonowa
RAZEM		89,75m²	

POW. UŻYTKOWA	216,51 m²
POW. CAŁKOWITA	238,68 m²
POW. ZABUDOWY	112,07 m ²
POW. TERENU ZIELONEGO	163,71 m ²
POW. UTWARDZONA	32,21 m ²
POW. TARASU NA TERENIE	45,32 m ²
POW. DZIAŁKI	≈353,00m²

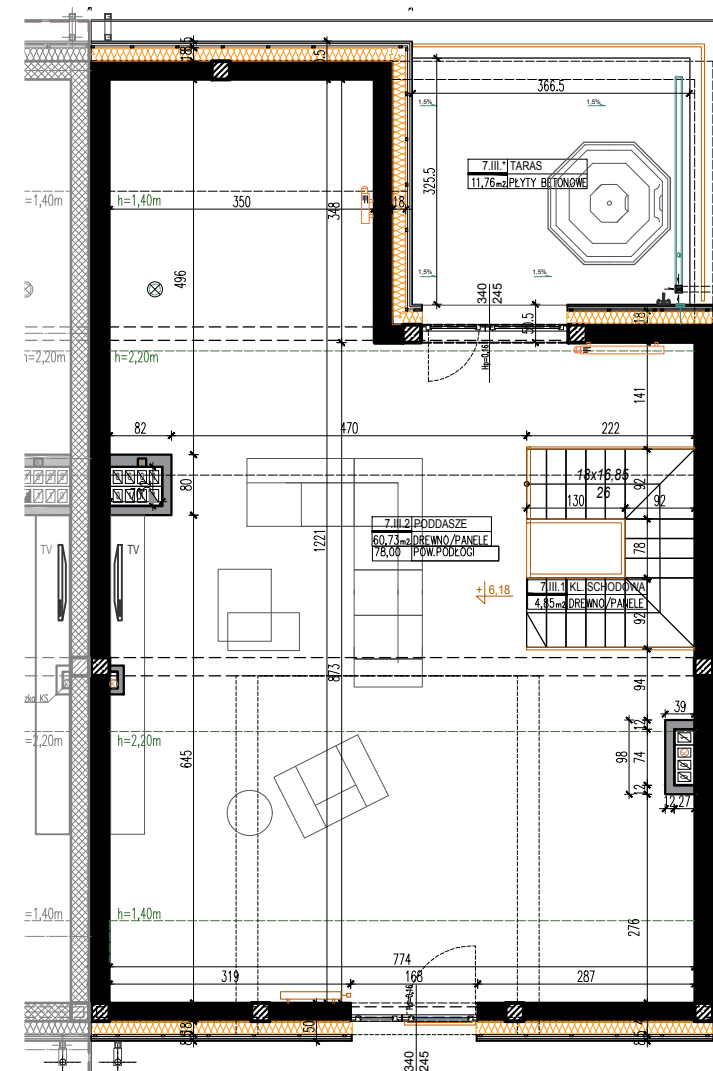
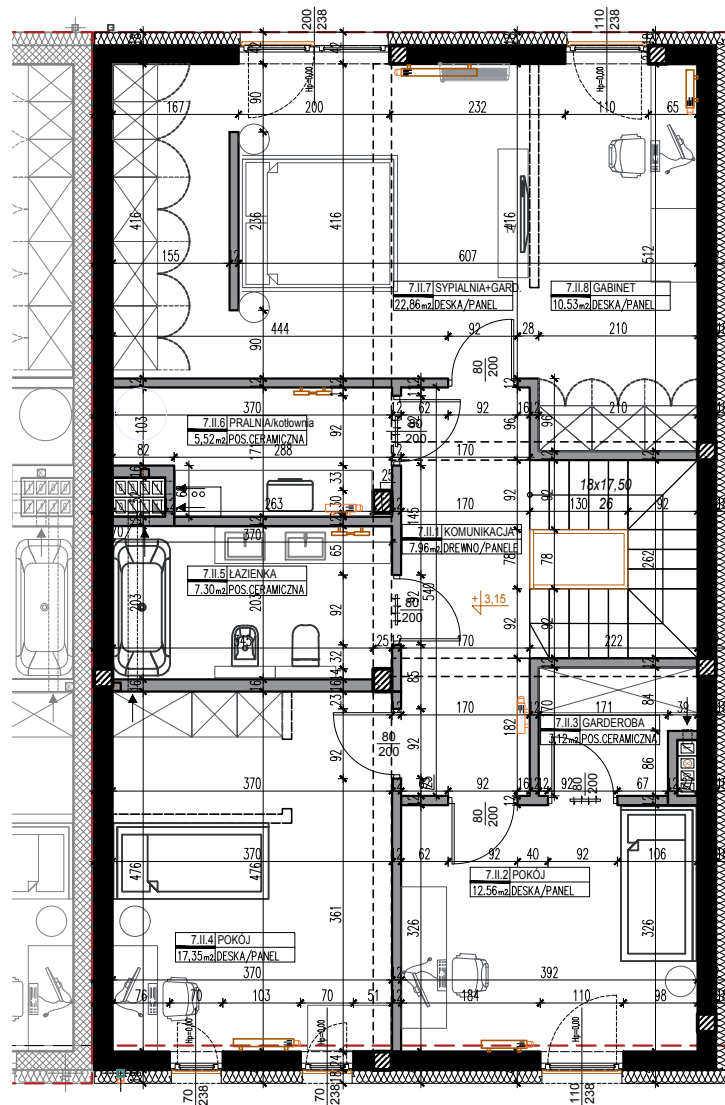
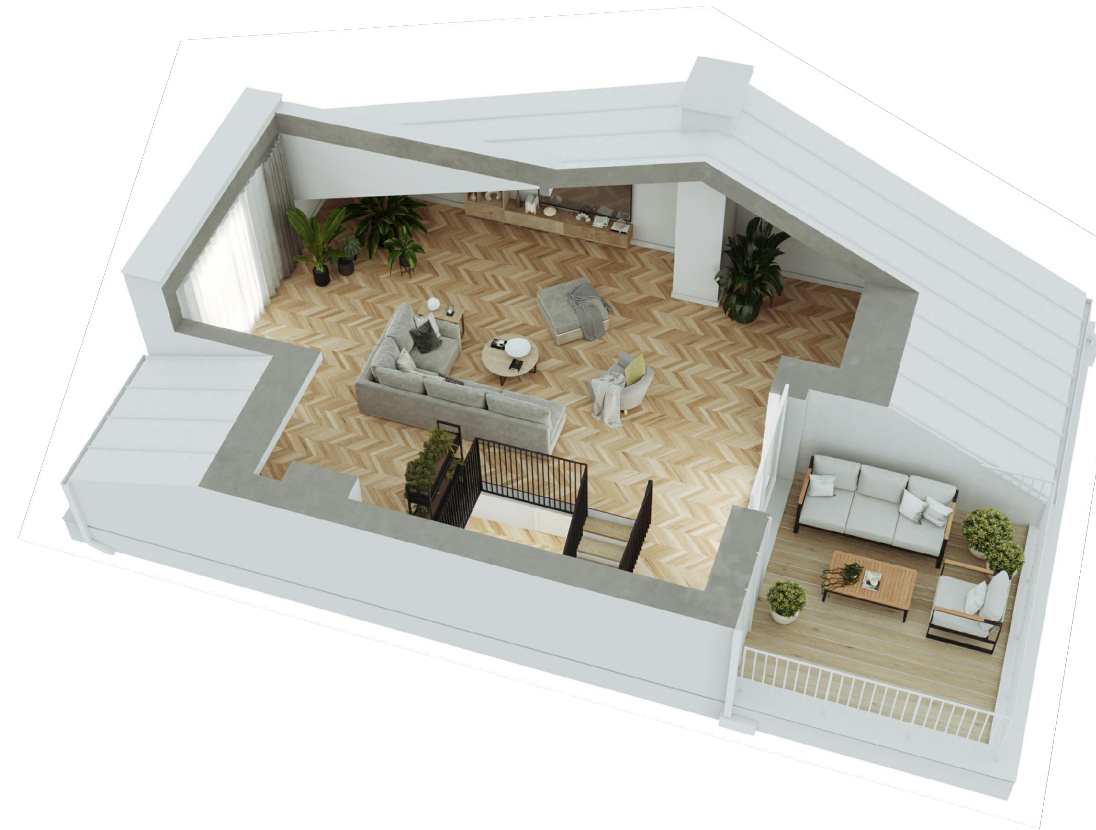
UWAGA!
Wszystkie powierzchnie liczone są zgodnie z Normą PN-ISO 9836:2022

LEGENDA	
	ŚCIANY MUROWANE
	ŚCIANY ŻELBETOWE
	ŚCIANY DZIAŁOWE
	IZOLACJA TERMICZNA - STYROPIAN EPS gr. 181/30cm
	IZOLACJA TERMICZNA - WELNA MINERALNA gr. 5cm
	PROPOZYCJA LOKALIZACJI KLIMATYZATORA

RZUT PIĘTRA

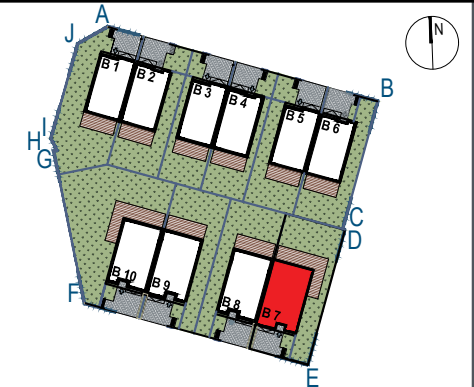


RZUT PODDASZA



BUDOWA DZIESIĘCIU BUDYNKÓW MIESZKALNYCH JEDNORODZINNYCH W ZAGOSPODAROWANIU

ZAGOSPODAROWANIE



BUDYNEK MIESZKALNY nr7

PIĘTRO

ZESTAWIENIE POWIERZCHNI UŻYTKOWEJ POMIESZCZEN

NR	RODZAJ POMIESZCZ.	POW.	RODZ. POSADZKI
0/1	KOMUNIKACJA+KL.SCHOD.	8,96m ²	parkiet/panele
0/2	POKÓJ	12,56m ²	parkiet/panele
0/3	GARDEROBA	3,12m ²	parkiet/panele
0/4	POKÓJ	17,35m ²	parkiet/panele
0/5	ŁAZIENKA	7,30m ²	pos. ceramiczna
0/6	PRALNIA / KOTŁOWNIA	5,52m ²	pos. ceramiczna
0/7	SYPIALNIA + GARDEROBA	22,86m ²	parkiet/panele
0/8	GABINET	10,53m ²	parkiet/panele
RAZEM		88,20m²	

PODDASZE

NR	RODZAJ POMIESZCZ.	POW.	RODZ. POSADZKI
2/1	KLATKA SCHODOWA	4,78m ²	parkiet/panele
2/2	PODDASZE	55,95m ²	parkiet/panele
RAZEM		60,73m²	

UWAGA!
Wszystkie powierzchnie liczone są zgodnie z Normą PN-ISO 9836:2022

LEGENDA

- ŚCIANY MUROWANE
- ŚCIANY ŻELBETOWE
- ŚCIANY DZIAŁOWE
- IZOLACJA TERMICZNA - STYROPIAN EPS gr. 18 i 30cm
- IZOLACJA TERMICZNA - WELNA MINERALNA gr. 5cm
- PROPOZYCJA LOKALIZACJI KLIMATYZATORA