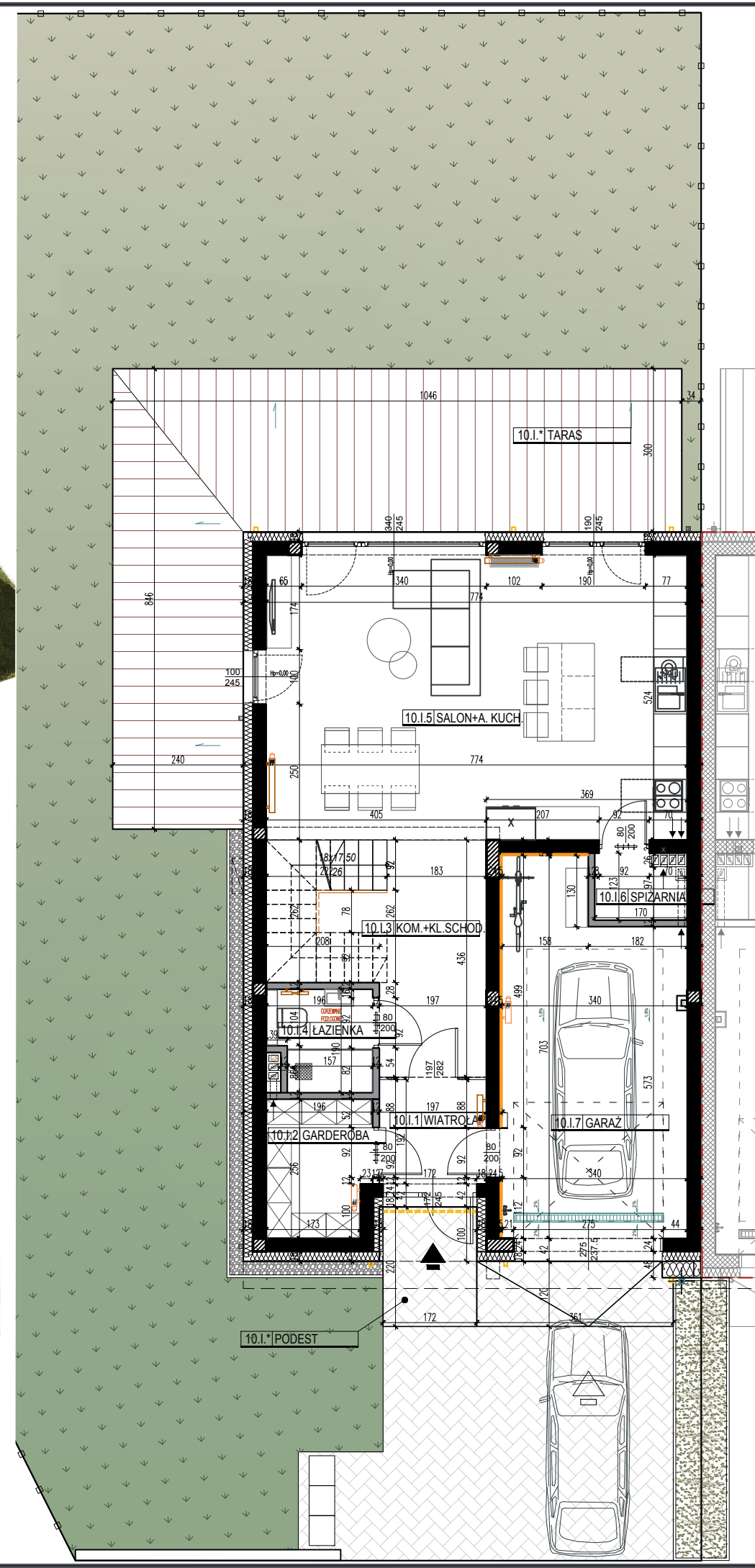


# BUDYNEK MIESZKALNY nr 10

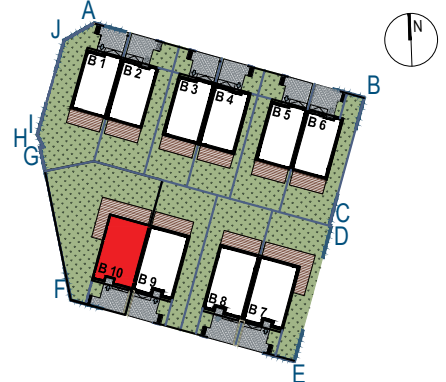
## RZUT PARTERU



## KARŁOWICZA 2.0



BUDOWA DZIESIĘCIU BUDYNKÓW MIESZKALNYCH JEDNORODZINNYCH W ZABUDOWIE BLIŹNIACZEJ



### BUDYNEK MIESZKALNY nr10

#### PARTER

ZESTAWIENIE POWIERZCHNI UŻYTKOWEJ POMIESZCZEŃ

NR	RODZAJ POMIESZCZ.	POW.	RODZ. POSADZKI
0/1	WIATROLAP	3,66m <sup>2</sup>	pos. ceramiczna
0/2	GARDEROBA	4,65m <sup>2</sup>	pos. ceramiczna
0/3	KOMUNIKACJA+KL.SCHOD.	13,84m <sup>2</sup>	parkiet/panele
0/4	ŁAZIENKA	3,27m <sup>2</sup>	pos. ceramiczna
0/5	SALON+A.KUCHENNY	40,16m <sup>2</sup>	parkiet/panele
0/6	SPIZARNIA	2,00m <sup>2</sup>	pos. ceramiczna
<b>RAZEM</b>		<b>67,58m<sup>2</sup></b>	
0/7	GARAZ	21,16m <sup>2</sup>	pos.betonowa
<b>RAZEM</b>		<b>88,74m<sup>2</sup></b>	

<b>POW. UŻYTKOWA</b>	<b>216,51 m<sup>2</sup></b>
<b>POW. CAŁKOWITA</b>	<b>237,67 m<sup>2</sup></b>
POW. ZABUDOWY	111,05 m <sup>2</sup>
POW. TERENU ZIELONEGO	315,16 m <sup>2</sup>
POW. UTWARDZONA	33,31 m <sup>2</sup>
POW. TARASU NA TERENIE	44,48 m <sup>2</sup>
<b>POW. DZIAŁKI</b>	<b>≈505,00m<sup>2</sup></b>

UWAGA!  
Wszystkie powierzchnie liczone są zgodnie z Normą PN-ISO 9836:2022

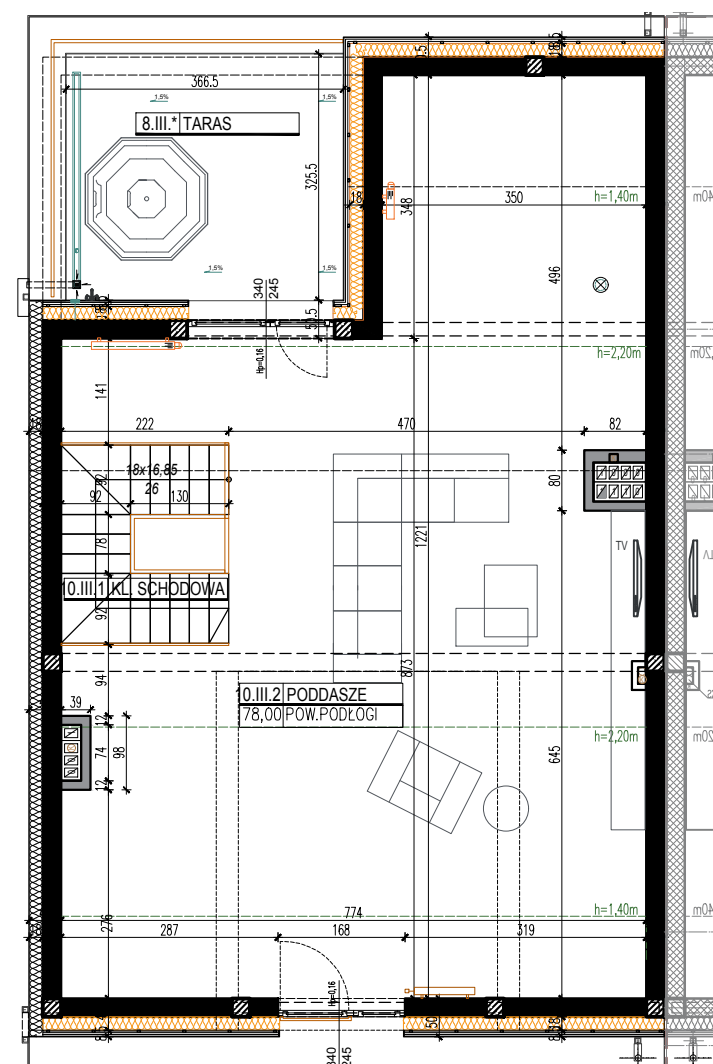
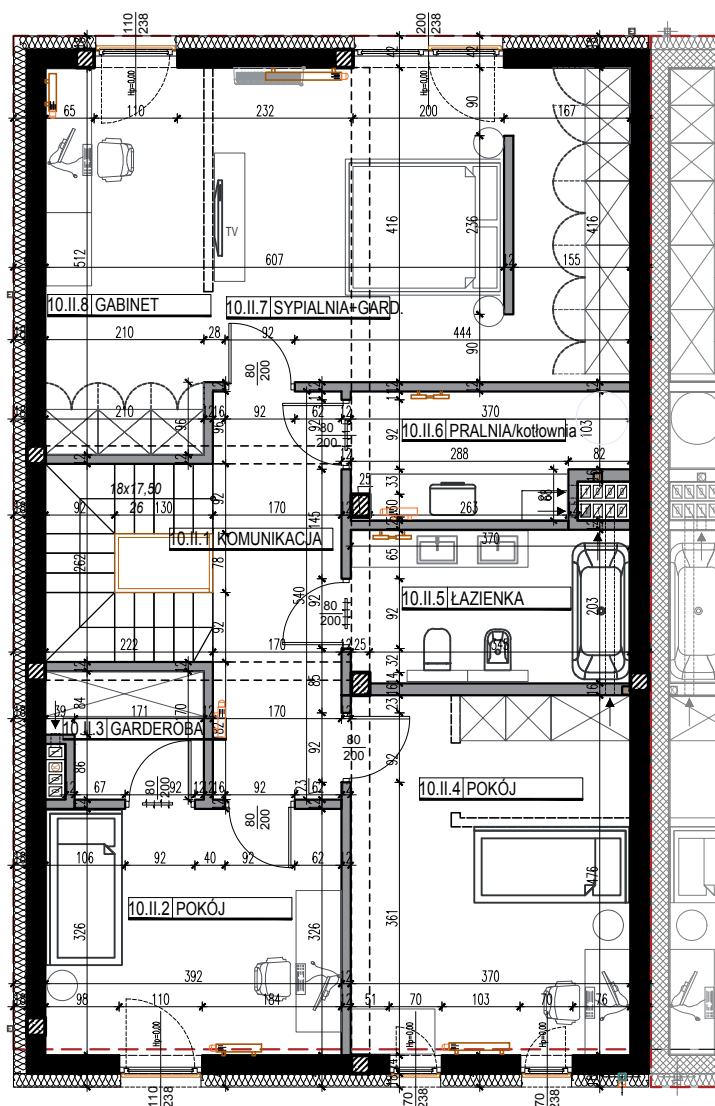
LEGENDA

	ŚCIANY MUROWANE
	ŚCIANY ŻELBETOWE
	ŚCIANY DZIAŁOWE
	IZOLACJA TERMICZNA - STYROPIAN EPS gr. 18 i 30cm
	IZOLACJA TERMICZNA - WELNA MINERALNA gr. 5cm
	PROPOZYCJA LOKALIZACJI KLIMATYZATORA

## RZUT PIĘTRA



## RZUT PODDASZA

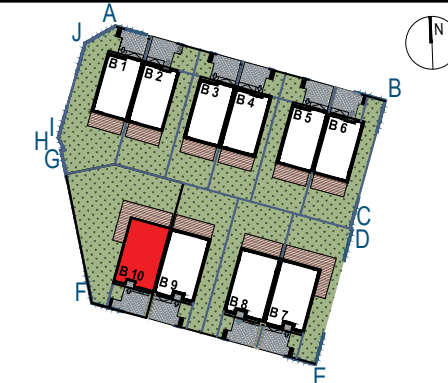


## KARŁOWICZA 2.0



BUDOWA DZIESIĘCIU BUDYNKÓW  
MIESZKALNYCH JEDNORODZINNYCH  
W ZAGOSPODAROWANIU

ZAGOSPODAROWANIE



BUDYNEK MIESZKALNY nr10

PIĘTRO

ZESTAWIENIE POWIERZCHNI UŻYTKOWEJ POMIESZCZEN

NR	RODZAJ POMIESZCZ.	POW.	RODZ. POSADZKI
0/1	KOMUNIKACJA+KL.SCHOD.	8,96m <sup>2</sup>	parkiet/panele
0/2	POKÓJ	12,56m <sup>2</sup>	parkiet/panele
0/3	GARDEROBA	3,12m <sup>2</sup>	parkiet/panele
0/4	POKÓJ	17,35m <sup>2</sup>	parkiet/panele
0/5	ŁAZIENKA	7,30m <sup>2</sup>	pos. ceramiczna
0/6	PRALNIA / KOTŁOWNIA	5,52m <sup>2</sup>	pos. ceramiczna
0/7	SYPIALNIA + GARDEROBA	22,86m <sup>2</sup>	parkiet/panele
0/8	GABINET	10,53m <sup>2</sup>	parkiet/panele

**RAZEM 88,20m<sup>2</sup>**

PODDASZE

NR	RODZAJ POMIESZCZ.	POW.	RODZ. POSADZKI
2/1	KLATKA SCHODOWA	4,78m <sup>2</sup>	parkiet/panele
2/2	PODDASZE	55,95m <sup>2</sup>	parkiet/panele

**RAZEM 60,73m<sup>2</sup>**

UWAGA!  
Wszystkie powierzchnie liczone są zgodnie z Normą PN-ISO 9836:2022

LEGENDA

- ŚCIANY MUROWANE
- ŚCIANY ŻELBETOWE
- ŚCIANY DZIAŁOWE
- IZOLACJA TERMICZNA - STYROPIAN EPS gr. 18 i 30cm
- IZOLACJA TERMICZNA - WELNA MINERALNA gr. 5cm
- PROPOZYCJA LOKALIZACJI KLIMATYZATORA
- PROPOZYCJA LOKALIZACJI ŚCIANY DZIAŁOWEJ