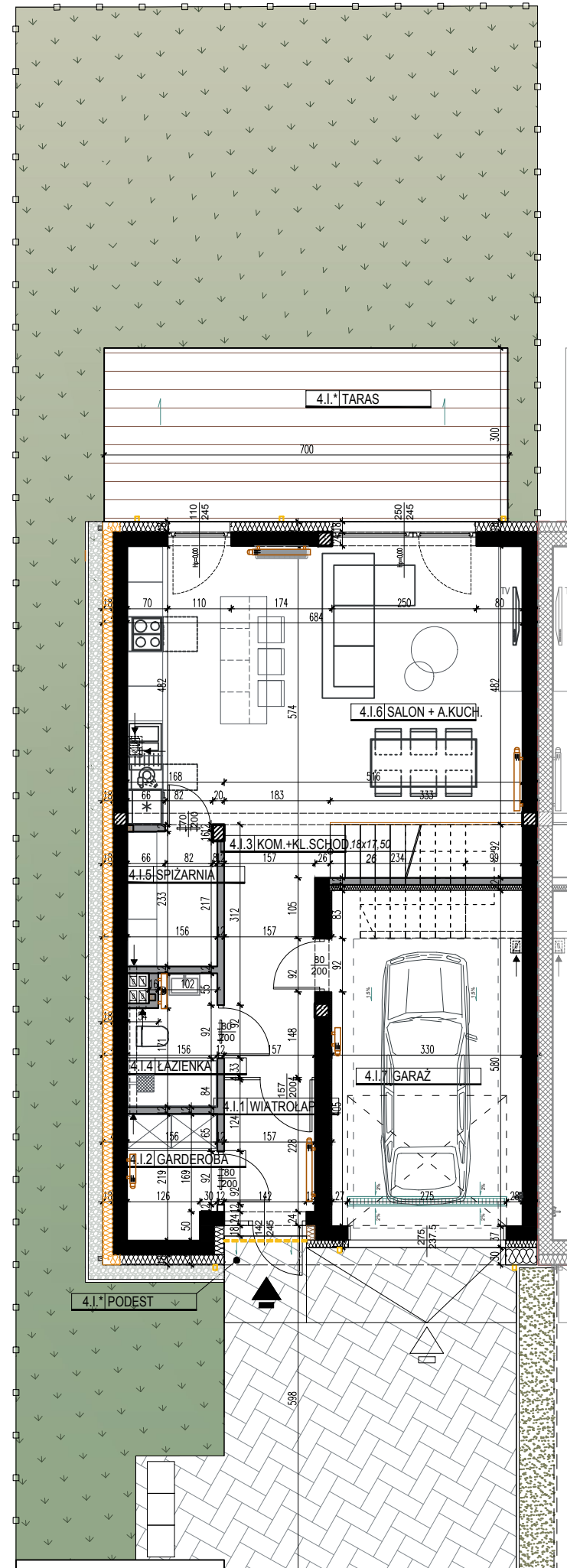


## RZUT PARTERU

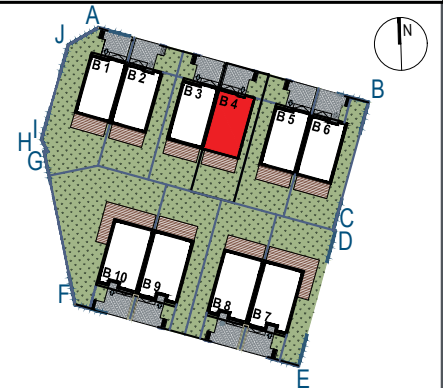


## KARŁOWICZA 2.0



BUDOWA DZIESIĘCIU BUDYNKÓW  
MIESZKALNYCH JEDNORODZINNYCH  
W ZABUDOWIE BLIŹNIACZEJ

### ZAGOSPODAROWANIE



### BUDYNEK MIESZKALNY nr4

#### PARTER

ZESTAWIENIE POWIERZCHNI UŻYTKOWEJ POMIESZCZEŃ

NR	RODZAJ POMIESZCZ.	POW.	RODZ. POSADZKI
0/1	WIATROŁAP	3,46m <sup>2</sup>	pos. ceramiczna
0/2	GARDEROBA	3,15m <sup>2</sup>	pos. ceramiczna
0/3	KOMUNIKACJA+KL.SCHOD.	9,96m <sup>2</sup>	parkiet/panele
0/4	ŁAZIENKA	3,16m <sup>2</sup>	pos. ceramiczna
0/5	SPIŻARNIA	3,50m <sup>2</sup>	pos. ceramiczna
0/6	SALON+A.KUCHENNY	32,69m <sup>2</sup>	parkiet/panele
<b>RAZEM</b>		<b>55,92m<sup>2</sup></b>	
0/7	GARAŻ	18,86m <sup>2</sup>	pos.betonowa
<b>RAZEM</b>		<b>74,78m<sup>2</sup></b>	

**POW. UŻYTKOWA** 129,56 m<sup>2</sup>

**POW. CAŁKOWITA** 148,42 m<sup>2</sup>

POW. ZABUDOWY 94,63 m<sup>2</sup>

POW. TERENU ZIELONEGO 97,75m<sup>2</sup>

POW. UTWARDZONA 30,48 m<sup>2</sup>

POW. TARASU NA TERENIE 21,00 m<sup>2</sup>

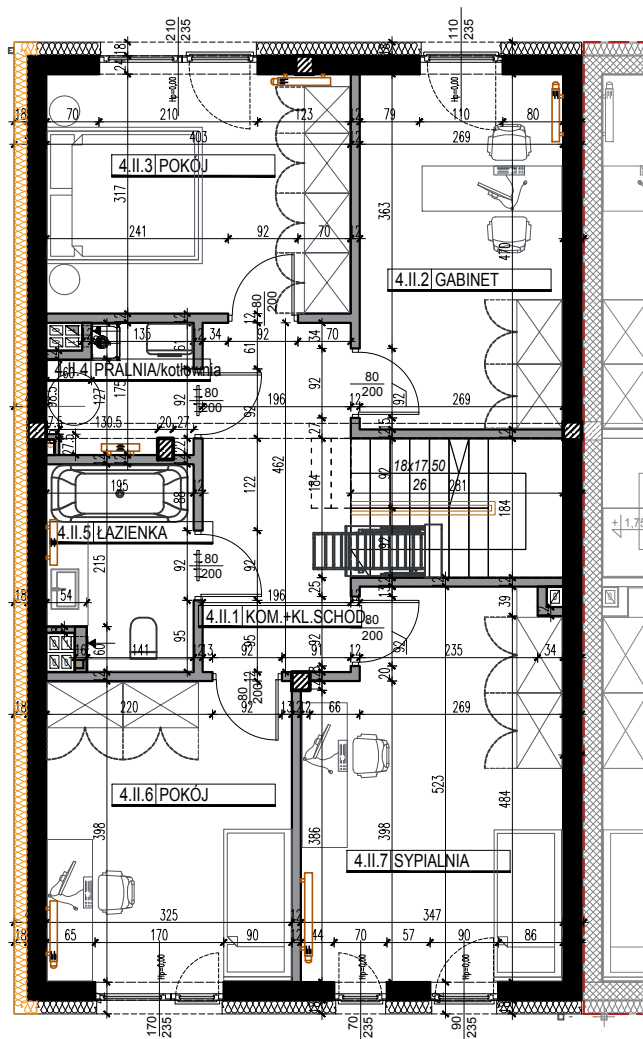
**POW. DZIAŁKI** ≈244,00m<sup>2</sup>

UWAGA!  
Wszystkie powierzchnie liczone są zgodnie z Normą PN-ISO 9836:2022

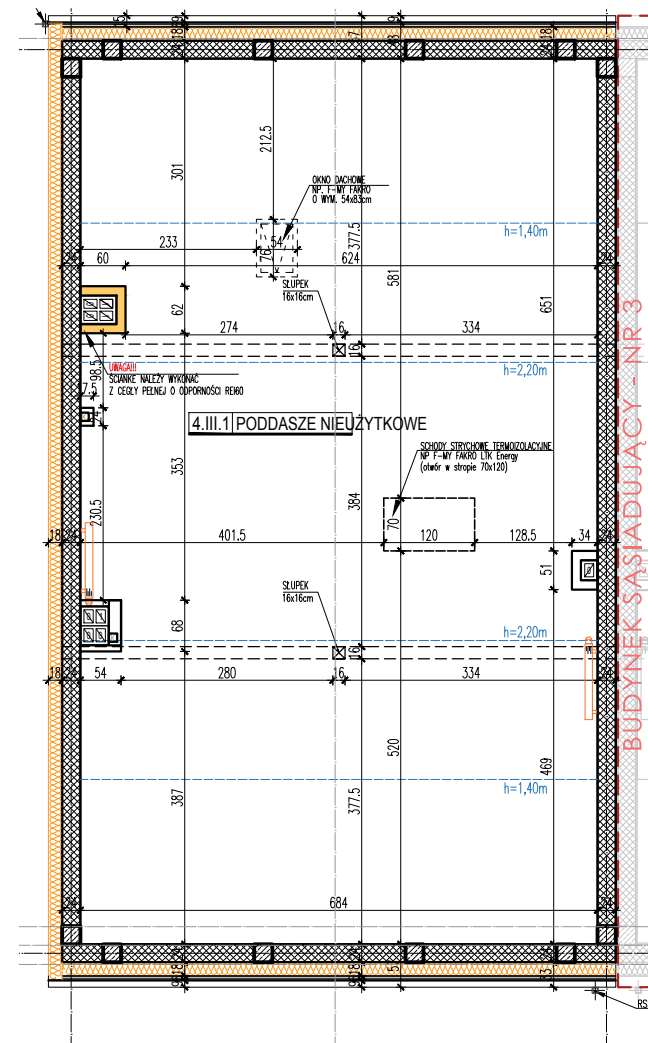
#### LEGENDA

- ŚCIANY MUROWANE
- ŚCIANY ŻELBETOWE
- ŚCIANY DZIAŁOWE
- IZOLACJA TERMICZNA - STYROPIAN EPS gr. 18 i 30cm
- IZOLACJA TERMICZNA - WELNA MINERALNA gr. 5cm
- PROPOZYCJA LOKALIZACJI KLIMATYZATORA

## RZUT PIĘTRA

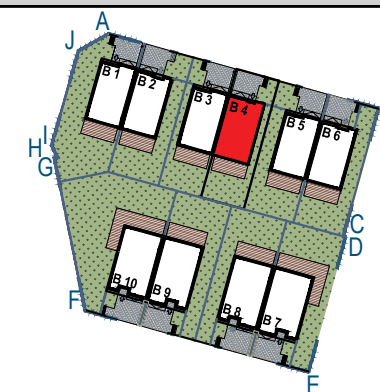


## RZUT PODDASZA



BUDOWA DZIESIĘCIU BUDYNKÓW MIESZKALNYCH JEDNORODZINNYCH W ZABUDOWIE BLIŹNIACZEJ

ZAGOSPODAROWANIE



BUDYNEK MIESZKALNY nr4

PIĘTRO

ZESTAWIENIE POWIERZCHNI UŻYTKOWEJ POMIESZCZEŃ

NR	RODZAJ POMIESZCZ.	POW.	RODZ. POSADZKI
2/1	KOMUNIKACJA+KL.SCHOD.	11,40m <sup>2</sup>	parkiet/panele
2/2	GABINET	12,42m <sup>2</sup>	parkiet/panele
2/3	POKÓJ	12,56m <sup>2</sup>	parkiet/panele
2/4	PRALNIA/KOTŁOWNIA	2,90m <sup>2</sup>	pos. ceramiczna
2/5	ŁAZIENKA	4,89m <sup>2</sup>	pos. ceramiczna
2/6	POKÓJ	12,71m <sup>2</sup>	parkiet/panele
2/7	SYPIALNIA	16,76m <sup>2</sup>	parkiet/panele
<b>RAZEM</b>		<b>73,64m<sup>2</sup></b>	

PODDASZE

NR	RODZAJ POMIESZCZ.	POW. PODŁOGI	RODZ. POSADZKI
3/1	PODDASZE	79,18m <sup>2</sup>	

UWAGA!  
Wszystkie powierzchnie liczone są zgodnie z Normą PN-ISO 9836:2022

LEGENDA

- ŚCIANY MUROWANE
- ŚCIANY ŻELBETOWE
- ŚCIANY DZIAŁOWE
- IZOLACJA TERMICZNA - STYROPIAN EPS gr. 18 i 30cm
- IZOLACJA TERMICZNA - WELNA MINERALNA gr. 5cm
- PROPOZYCJA LOKALIZACJI KLIMATYZATORA