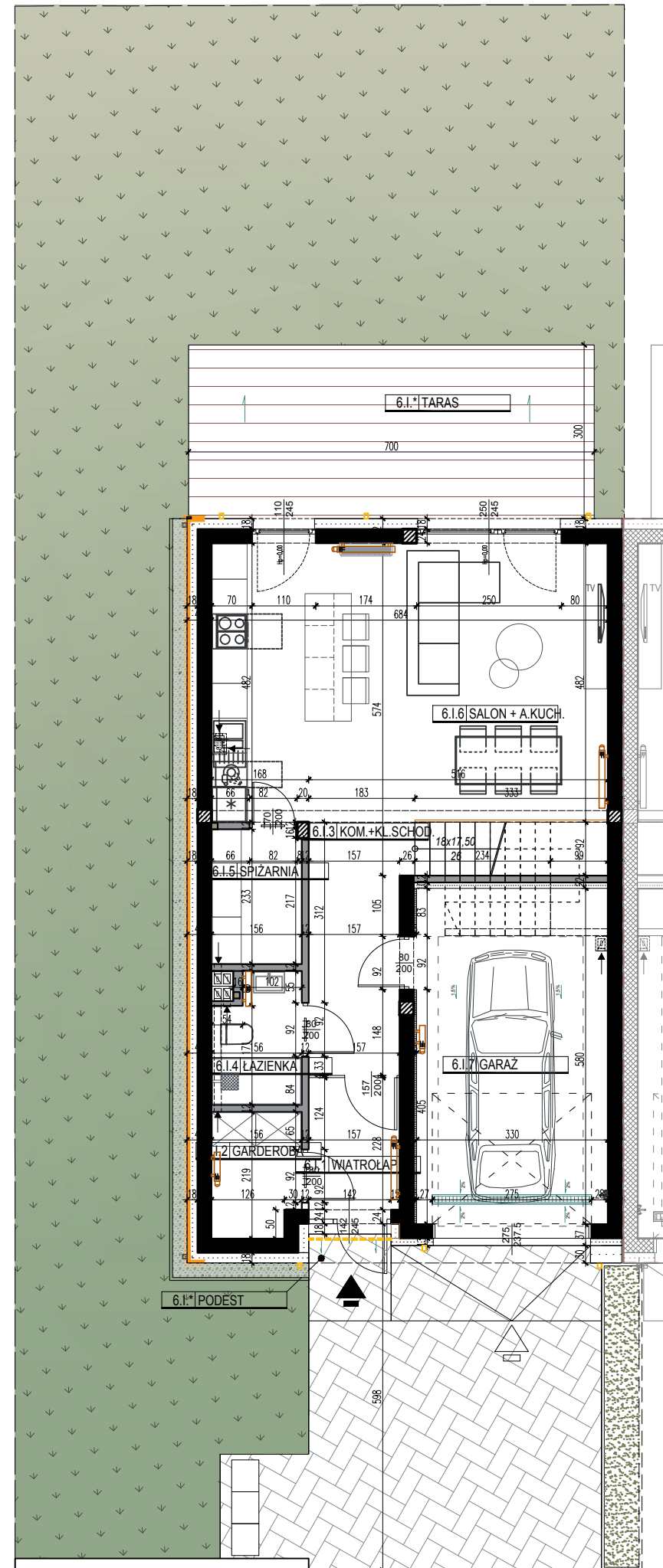
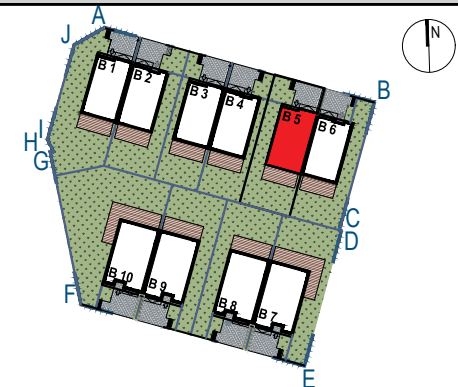


RZUT PARTERU



BUDOWA DZIESIĘCIU BUDYNKÓW
MIESZKALNYCH JEDNORODZINNYCH
W ZABUDOWIE BLIŹNIACZEJ

ZAGOSPODAROWANIE



BUDYNEK MIESZKALNY nr6

PARTER

ZESTAWIENIE POWIERZCHNI UŻYTKOWEJ POMIESZCZEŃ

NR	RODZAJ POMIESZCZ.	POW.	RODZ. POSADZKI
0/1	WIATROLAP	3,46m ²	pos. ceramiczna
0/2	GARDEROBA	3,15m ²	pos. ceramiczna
0/3	KOMUNIKACJA+KL.SCHOD.	9,96m ²	parkiet/panele
0/4	ŁAZIENKA	3,16m ²	pos. ceramiczna
0/5	SPIŻARNIA	3,50m ²	pos. ceramiczna
0/6	SALON+A.KUCHENNY	32,69m ²	parkiet/panele
RAZEM		55,92m²	
0/7	GARAŻ	18,86m ²	pos.betonowa
RAZEM		74,78m²	

POW. UŻYTKOWA 129,56 m²

POW. CAŁKOWITA 148,42 m²

POW. ZABUDOWY 94,63 m²

POW. TERENU ZIELONEGO 137,91m²

POW. UTWARDZONA 30,49 m²

POW. TARASU NA TERENIE 21,00 m²

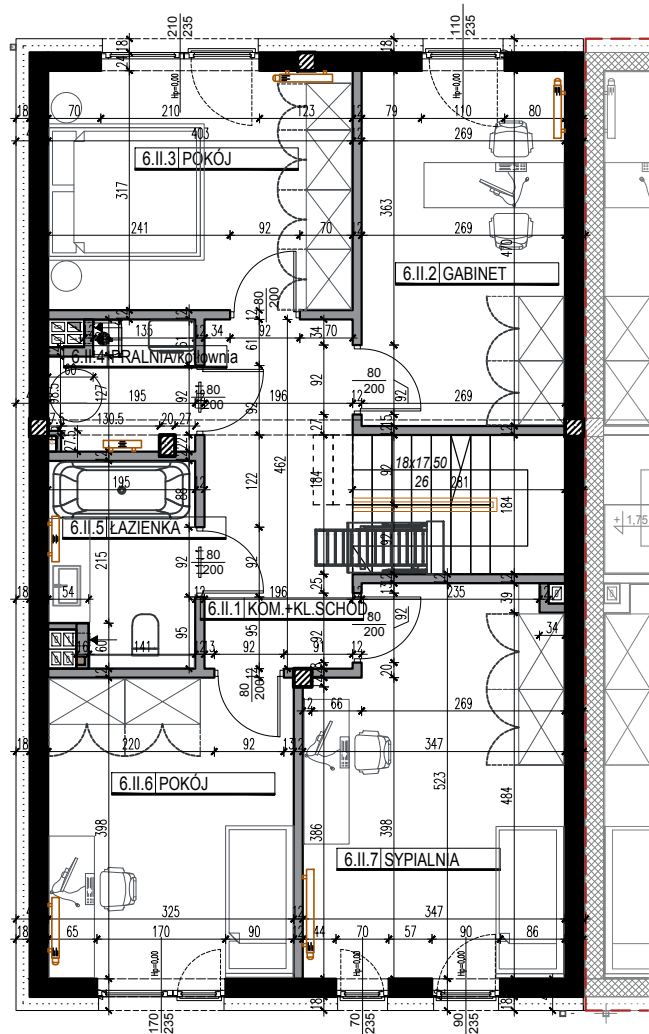
POW. DZIAŁKI ≈284,00m²

UWAGA!
Wszystkie powierzchnie liczone są zgodnie z Normą PN-ISO 9836:2022

LEGENDA

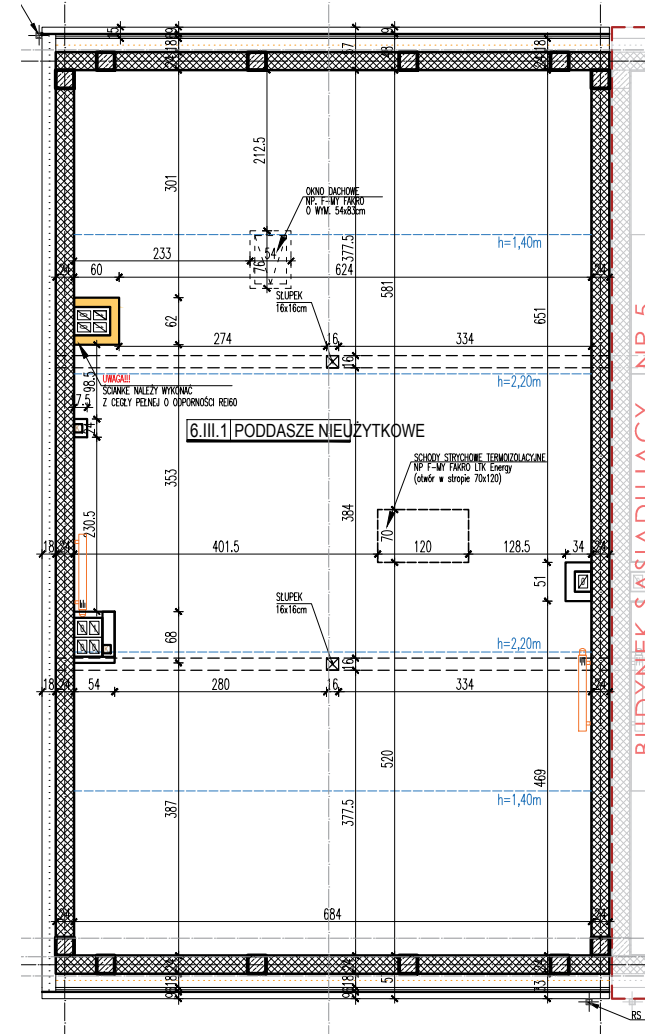
- ŚCIANY MUROWANE
- ŚCIANY ŻELBETOWE
- ŚCIANY DZIAŁOWE
- IZOLACJA TERMICZNA - STYROPIAN EPS gr. 18 i 30cm
- IZOLACJA TERMICZNA - WELNA MINERALNA gr. 5cm
- PROPOZYCJA LOKALIZACJI KLIMATYZATORA

RZUT PIĘTRA



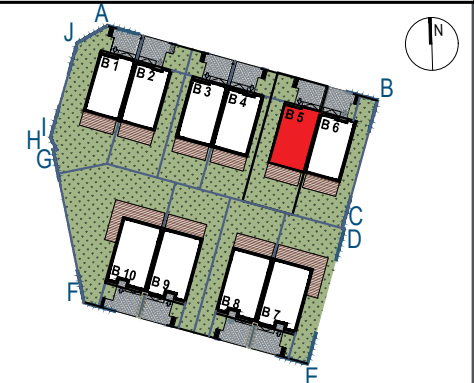
RZUT PODDASZA
NIEUŻYTKOWEGO

UWAGA: PRZESTRZEŃ PODDASZA
DO DOWOLNEJ ARANŻACJI
PRZEZ KUPUJĄCEGO



BUDOWA DZIESIĘCIU BUDYNKÓW
MIESZKALNYCH JEDNORODZINNYCH
W ZABUDOWIE BLIŹNIACZEJ

ZAGOSPODAROWANIE



BUDYNEK MIESZKALNY nr6

PIĘTRO

ZESTAWIENIE POWIERZCHNI UŻYTKOWEJ POMIESZCZEŃ

NR	RODZAJ POMIESZCZ.	POW.	RODZ. POSADZKI
2/1	KOMUNIKACJA+KL.SCHOD.	11,40m ²	parkiet/panele
2/2	GABINET	12,42m ²	parkiet/panele
2/3	POKÓJ	12,56m ²	parkiet/panele
2/4	PRALNIA/KOTŁOWNIA	2,90m ²	pos. ceramiczna
2/5	ŁAZIENKA	4,89m ²	pos. ceramiczna
2/6	POKÓJ	12,71m ²	parkiet/panele
2/7	SYPIALNIA	16,76m ²	parkiet/panele
RAZEM		73,64m²	

PODDASZE

NR	RODZAJ POMIESZCZ.	POW. PODŁOGI	RODZ. POSADZKI
3/1	PODDASZE	79,18m ²	

UWAGA!
Wszystkie powierzchnie liczone są zgodnie z Normą PN-ISO 9836:2022

LEGENDA

- ŚCIANY MUROWANE
- ŚCIANY ŻELBETOWE
- ŚCIANY DZIAŁOWE
- IZOLACJA TERMICZNA - STYROPIAN EPS gr. 18 i 30cm
- IZOLACJA TERMICZNA - WELNA MINERALNA gr. 5cm
- PROPOZYCJA LOKALIZACJI KLIMATYZATORA